

Eine Lehre an der Empa in St. Gallen

Die Empa legt grossen Wert auf eine ausgezeichnete Ausbildung der Lernenden.

Insgesamt werden rund 13 Lernende in diesen 6 verschiedenen Berufen ausgebildet:

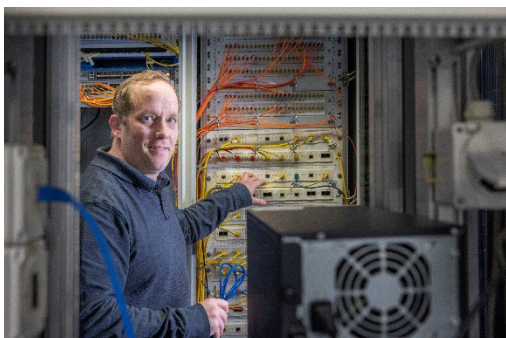
- Informatiker/in Fachrichtung Plattformentwicklung
- Laborant/in Fachrichtung Biologie
- Laborant/in Fachrichtung Textil
- Physiklaborant/in
- Polymechniker/in
- Fachfrau/Fachmann Betriebsunterhalt



Vorteile von einer Lehre an der Empa:

- Während deiner Lehre, besuchst du viele Arbeitsplätze und Abteilungen. Dadurch bekommst du einen umfangreichen Einblick in die verschiedensten Tätigkeiten und lernst ständig Neues dazu.
- Eine sehr abwechslungsreiche, interessante und fordernde Ausbildung.
- Dir stehen viele Ansprechpersonen zur Seite.
- Unsere Internationalität ist ein grosser Bestandteil davon, was die Empa ausmacht. Der Austausch unter Mitarbeitern aus verschiedensten Ländern ist sehr spannend. Regelmässig hat man die Möglichkeit, Fremdsprachen anzuwenden und die Sprachkenntnisse, vor allem in Englisch, zu vertiefen.
- Die Empa unterstützt Sprachaufenthalte der Lernenden während der Lehre.
- Gute Leistungen werden mit einem Prämiensystem belohnt.
- Wir bieten flexible Arbeitszeiten.
- Es finden verschiedene Anlässe und Kurse statt, wie Tag der Lernenden oder auch interne Lern- und Prüfungsvorbereitungen.
- Du wirst gut auf die Berufswelt vorbereitet.

Berufsbildner der Informatiker



Die jungen Persönlichkeiten die ersten Jahre in der Berufswelt zu aktivieren, zu fordern und zu fördern, damit das vorhandene Potential optimal entfaltet werden kann, ist mein Antrieb. Dazu gehört auch, den Anliegen der Lernenden auf Augenhöhe zu begegnen und sie in diesen ernst nehmen. Verantwortung zu übertragen und sie zu selbstständigen jungen Menschen entwickeln lassen - das ist mein Ziel."

- Jürg Spielmann

